



Farbeinstellungen in MSC Apex

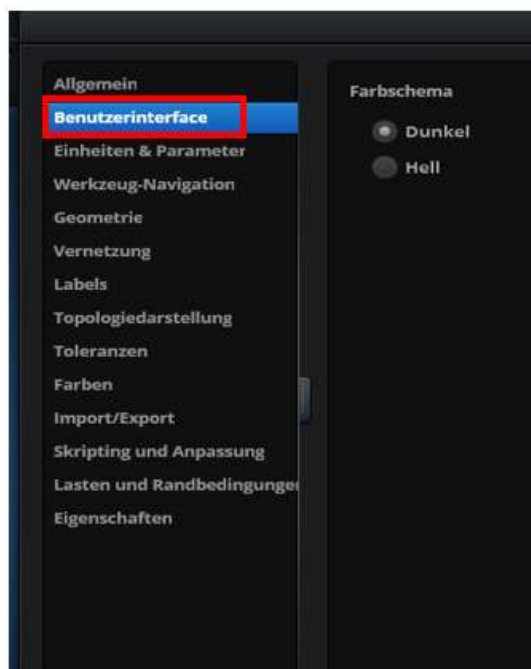
Im Folgenden erfahren Sie, wie das GUI-Farbschema und die Hintergrundfarbe ab Version MSC Apex 2020 Feature Pack 1 an Ihre persönlichen Wünsche angepasst werden können.

Ändern des GUI-Farbschemas

Zunächst öffnen Sie MSC Apex und klicken oben links in der Leiste auf „Optionen“ und dann auf „Einstellungen“.



Im nächsten Schritt wählen Sie in den Einstellungen „Benutzerinterface“ aus.

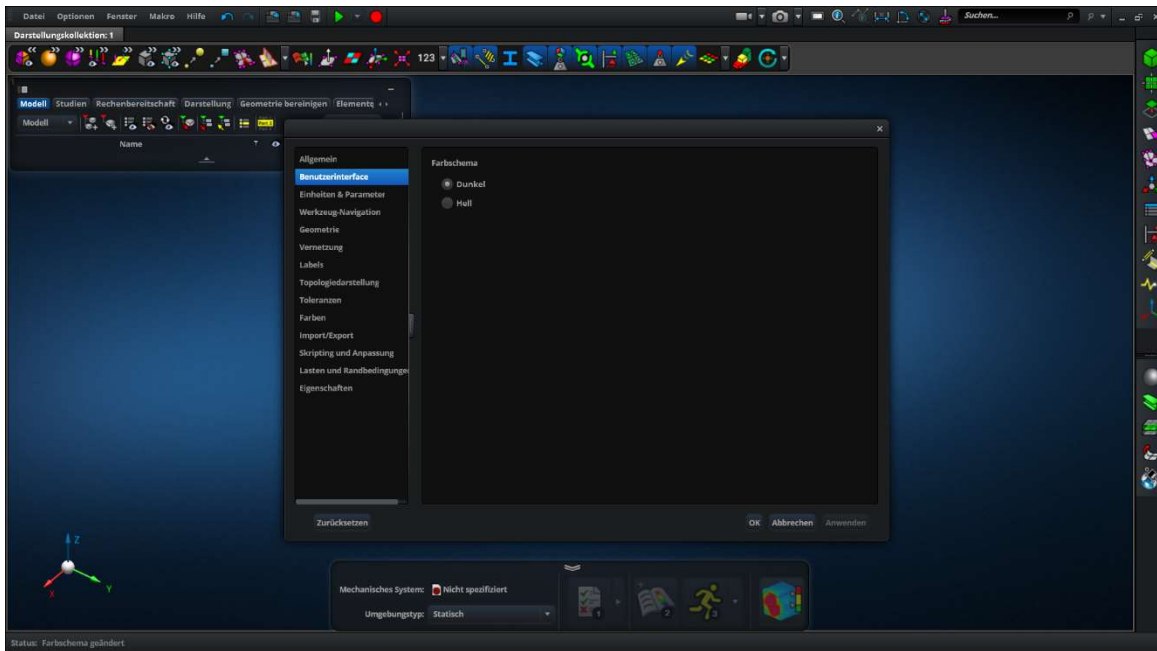




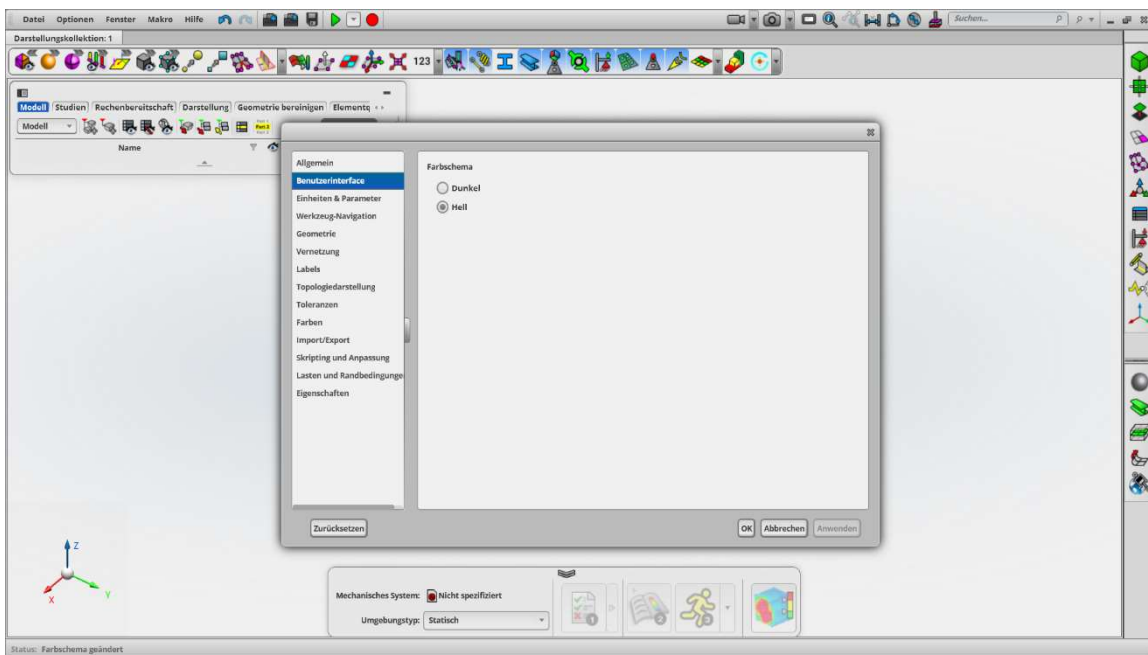
Tipps & Tricks 2020 MSC Apex

Nun können Sie unter Farbschema „Dunkel“ oder „Hell“ auswählen.
Hier sehen Sie den Unterschied der beiden Farbschemata:

Dunkel



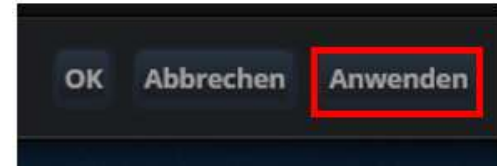
Hell





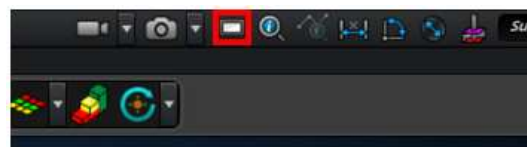
Tipps & Tricks 2020 MSC Apex

Wenn Sie sich für eine Variante entschieden haben, klicken Sie unten rechts im Fenster auf „Anwenden“. Das Benutzerinterface aktualisiert sich simultan.



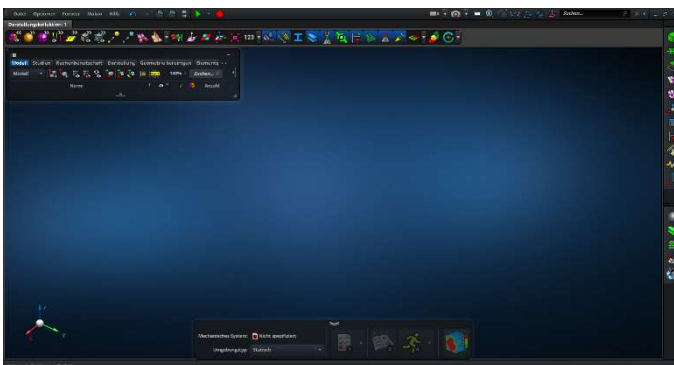
Ändern der Hintergrundfarbe

Um die Hintergrundfarbe des Modellfensters anzupassen, klicken Sie oben rechts in der Leiste folgendes Symbol:

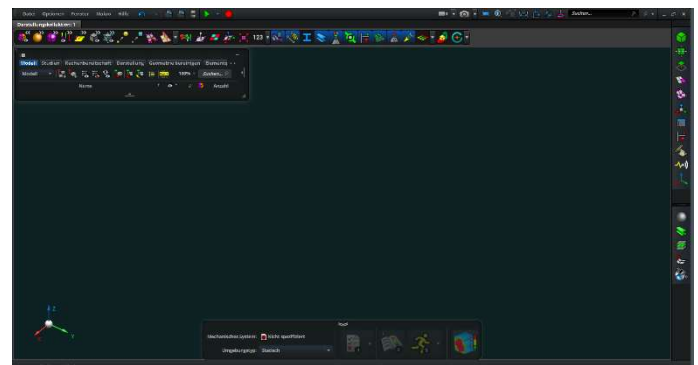


Sie können im dunklen Modus standardmäßig zwischen Weiß, Dunkelblau und Dunkelgrün entscheiden.

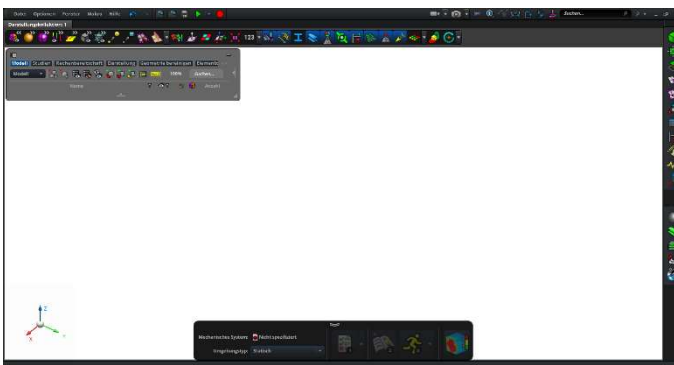
Dunkelblau



Dunkelgrün



Weiß



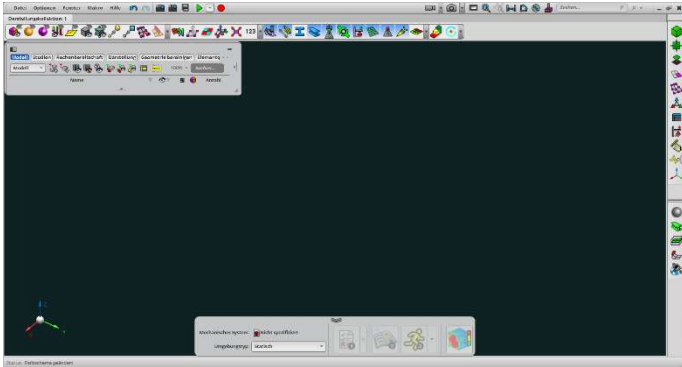


Tipps & Tricks 2020 MSC Apex

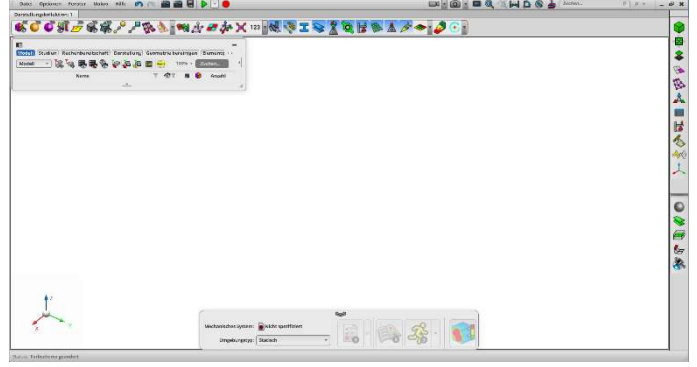


Im hellen Modus können Sie zwischen Dunkelgrün, Schneeweiß und einem matten Weiß entscheiden.

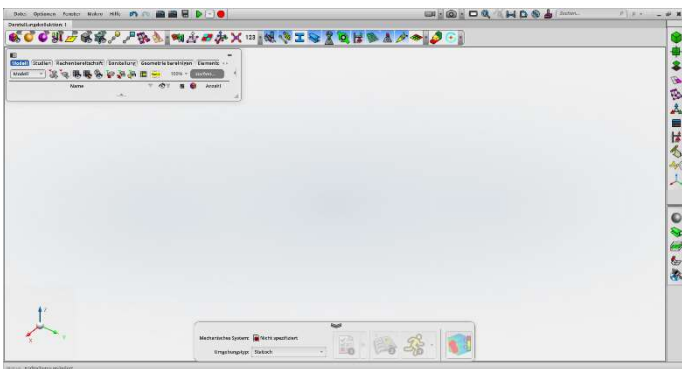
Dunkelgrün



Schneeweiß



Mattweiß

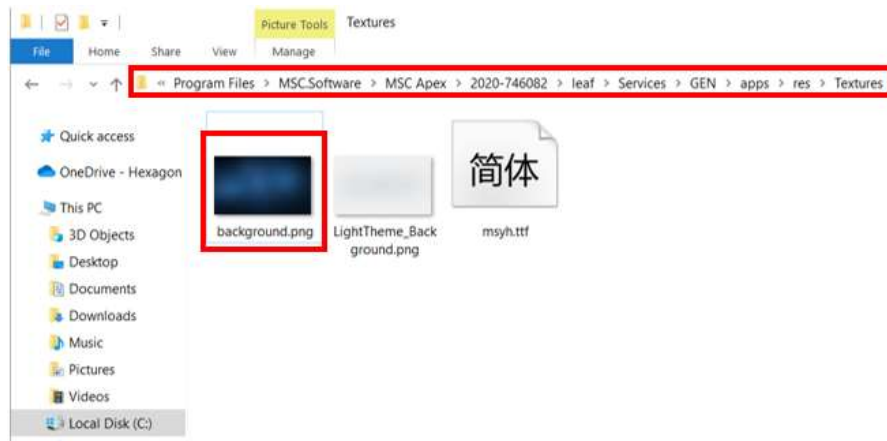




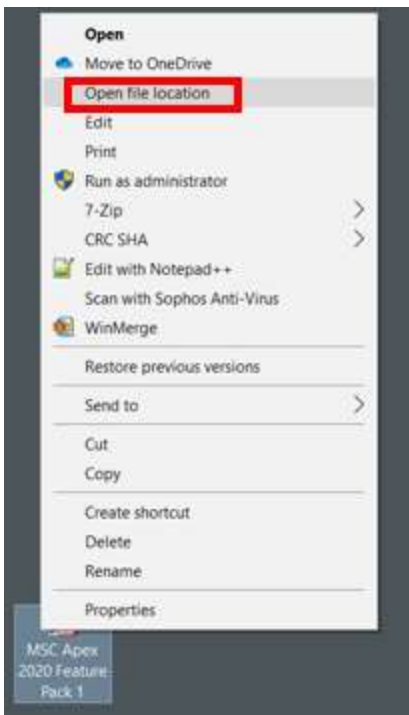
Tipps & Tricks 2020 MSC Apex

Falls Sie mit den standardmäßigen Hintergrundbildern nicht zufrieden sind, können Sie ein individuelles einrichten. Hierfür ändern Sie das Default-Hintergrundbild, indem Sie das Installationsverzeichnis unter „Program Files“ aufrufen. Je nachdem, wo sich Ihr Installationsverzeichnis befindet, könnte der Pfad wie folgt aussehen:

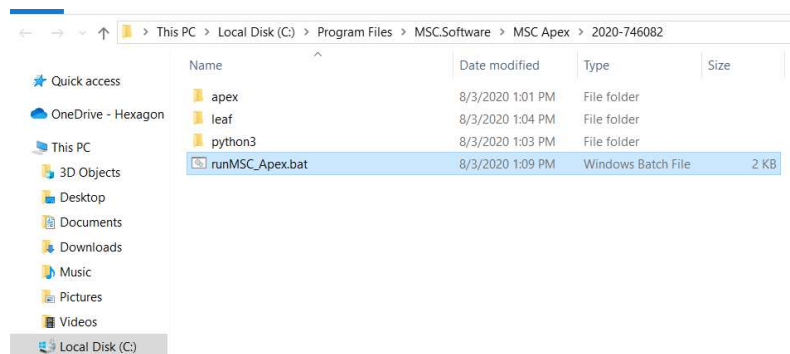
C:\Program Files\MSC.Software\MSC Apex\2020-746082\leaf\Services\GEN\apps\res\Textures\
background.png



Anmerkung: Sie können Ihr Installationsverzeichnis aufrufen, indem Sie auf dem Desktop mit einem Linksklick auf „MSC Apex“ „Open file location“ auswählen.



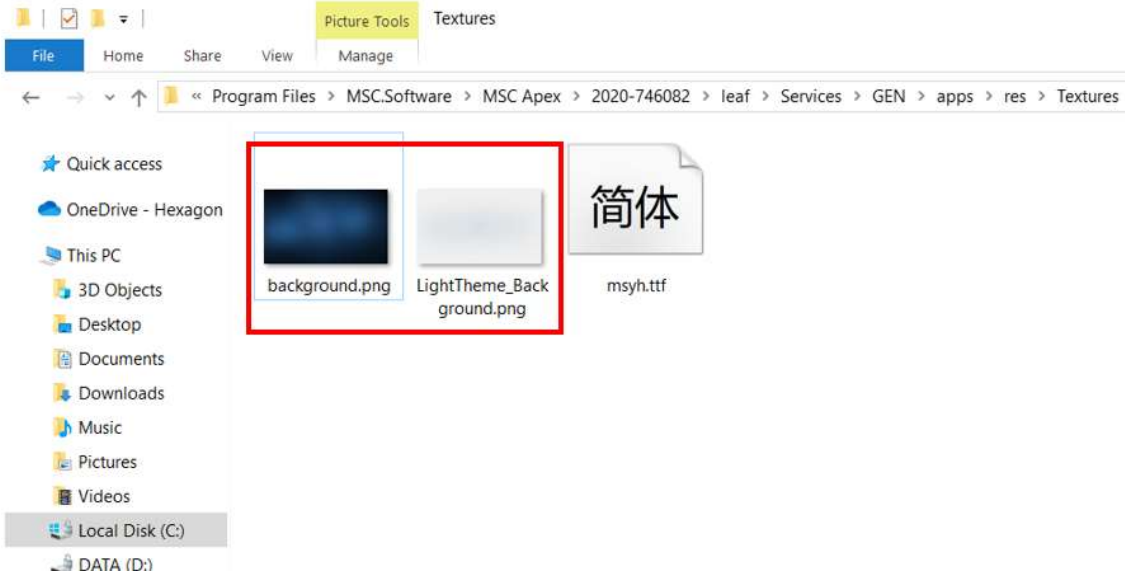
Jetzt befinden Sie sich im Installationsordner und können sich durch die folgenden Ordner in der Reihenfolge, wie sie oben aufgeführt sind, durchklicken.





Tipps & Tricks 2020 MSC Apex

Nun befinden Sie sich in dem Ordner, welcher die Default-Hintergrundbilder enthält.



Hier muss differenziert werden: Verwenden Sie das dunkle Benutzerinterface und möchten ein individuelles Hintergrundbild hinzufügen, so löschen Sie „background.png“ oder benennen es um und fügen Ihr gewünschtes Bild mit derselben Benennung im Ordner ein.

Wenn die gewünschte Hintergrundfarbe rot ist, dann könnte der Ordner jetzt so aussehen:

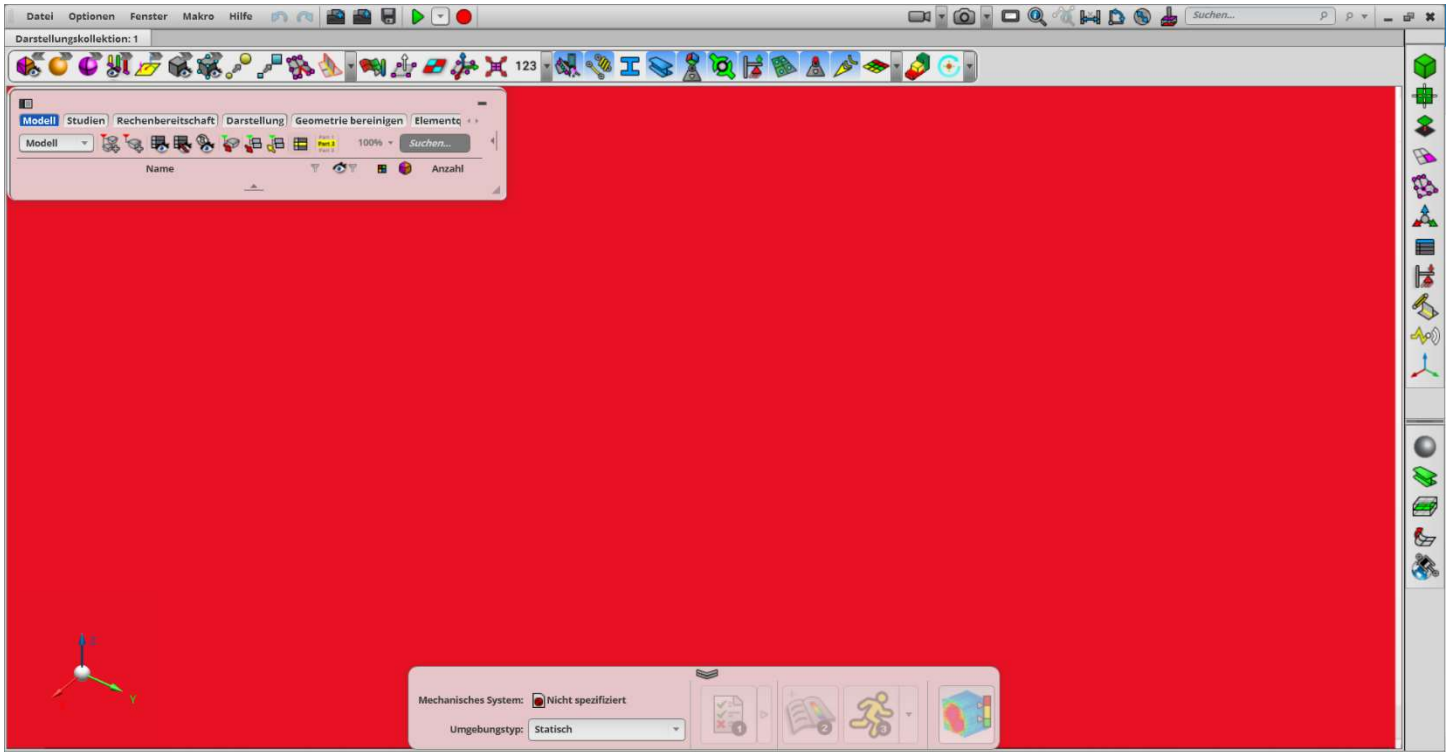


Verwenden Sie das helle Benutzerinterface, führen Sie obige Schritte mit „LightTheme_Background.png“ durch. Das sollte zu folgendem Ergebnis führen:





Tipps & Tricks 2020 MSC Apex



So sieht unser Hintergrundbild, zum Beispiel mit dem hellen Benutzerinterface, aus.