



## Default-Einheiten für MSC Nastran bdf Import / Export einstellen

MSC Apex verwendet ein unter Optionen – Einstellungen – Einheiten & Parameter vom Anwender gewähltes Einheitensystem. Sie können Werte in beliebigen Einheiten eingeben, und sie werden automatisch in dieses Einheitensystem umgewandelt. Bei MSC Nastran ist das Einheitensystem jedoch nicht explizit in den Einträgen in der Eingabedatei (bdf) angegeben. Die Anwender müssen wissen, in welchen Einheiten das bdf gedacht ist – wobei dies innerhalb einer Firma meist ein fester Standard ist. (Wenn Apex das bdf herausschreibt, steht das Einheitensystem jedoch als Kommentar im bdf.)

Wenn Sie ein MSC Nastran bdf importieren oder exportieren, bietet Apex in den Import- bzw. Exportoptionen daher die Auswahl des Einheitensystems an.

**Nastran-Import Vorschau**

Vorschau :D:\a\1000.bdf

Stichwort-Zusammenfassung

Stichwort	Anzahl	Unterstützt	Weglassen
GRID	221	<input checked="" type="checkbox"/>	<input type="checkbox"/>
Others	3	<input type="checkbox"/>	<input type="checkbox"/>
EIGRL	1	<input checked="" type="checkbox"/>	<input type="checkbox"/>
MDLPRM	2	<input type="checkbox"/>	<input type="checkbox"/>
Constraints	13	<input type="checkbox"/>	<input type="checkbox"/>
SPC	13	<input checked="" type="checkbox"/>	<input type="checkbox"/>
Properties	1	<input type="checkbox"/>	<input type="checkbox"/>
DCMFI	1	<input checked="" type="checkbox"/>	<input type="checkbox"/>

Modellausdehnung

Globale Achse	Min		Max		Eigenschaft	Min		Max		Last	Min		Max	
X	0.0	0.0			Elastizitätsmodul	70000.	70000.	Kraft	0.0	0.0				
Y	-180.	-20.			Dichte	2.8e-09	2.8e-09	Moment	0.0	0.0				
Z	-60.	60.			Wandstärke	2.0	2.0	Druck	0.0	0.0				

Importoption

Geben Sie das Einheitensystem an, das im Nastran-Modell verwendet wird

Verwendetes konsistentes Einheitensystem

**m-kg-s-N**

cm-kg-s-cN

cm-kg-ms-10<sup>6</sup>N

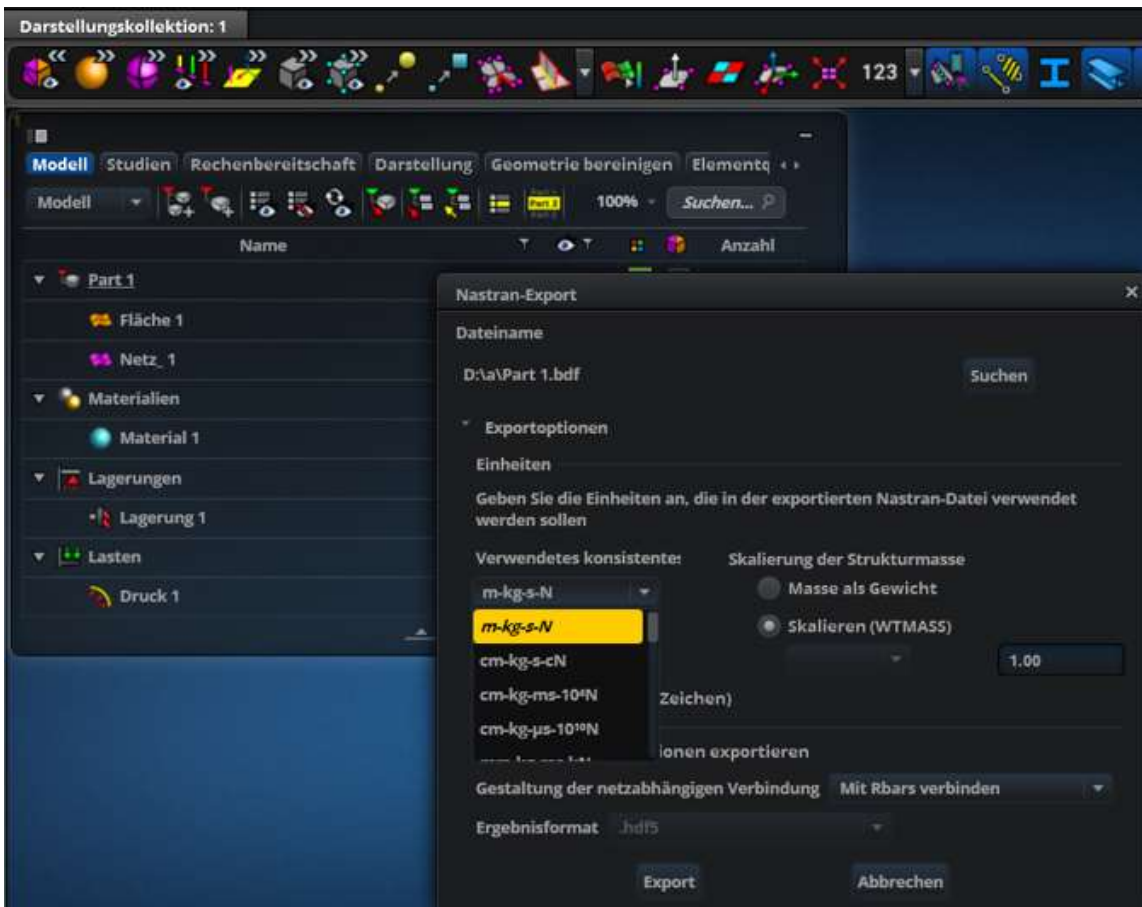
cm-kg-µs-10<sup>10</sup>N

Wählen Sie eine der Optionen aus der untenstehenden Liste, und MSC Apex organisiert das Modell in einer entsprechenden Part-Struktur.

- Nach Materialien organisieren ( 1 Part(s) werden erzeugt )
- Nach Eigenschaften organisieren ( 1 Part(s) werden erzeugt )
- Nach zusammenhängenden Netzbereichen organisieren ( # )
- Nach verschiedenen Elementtypen organisieren ( 1 Part(s) v )
- Alles in einen einzigen Part importieren
- Flexible Verbindung ( 0 Flexible Verbindungen werde

Importieren      Abbrechen

bdf-Import



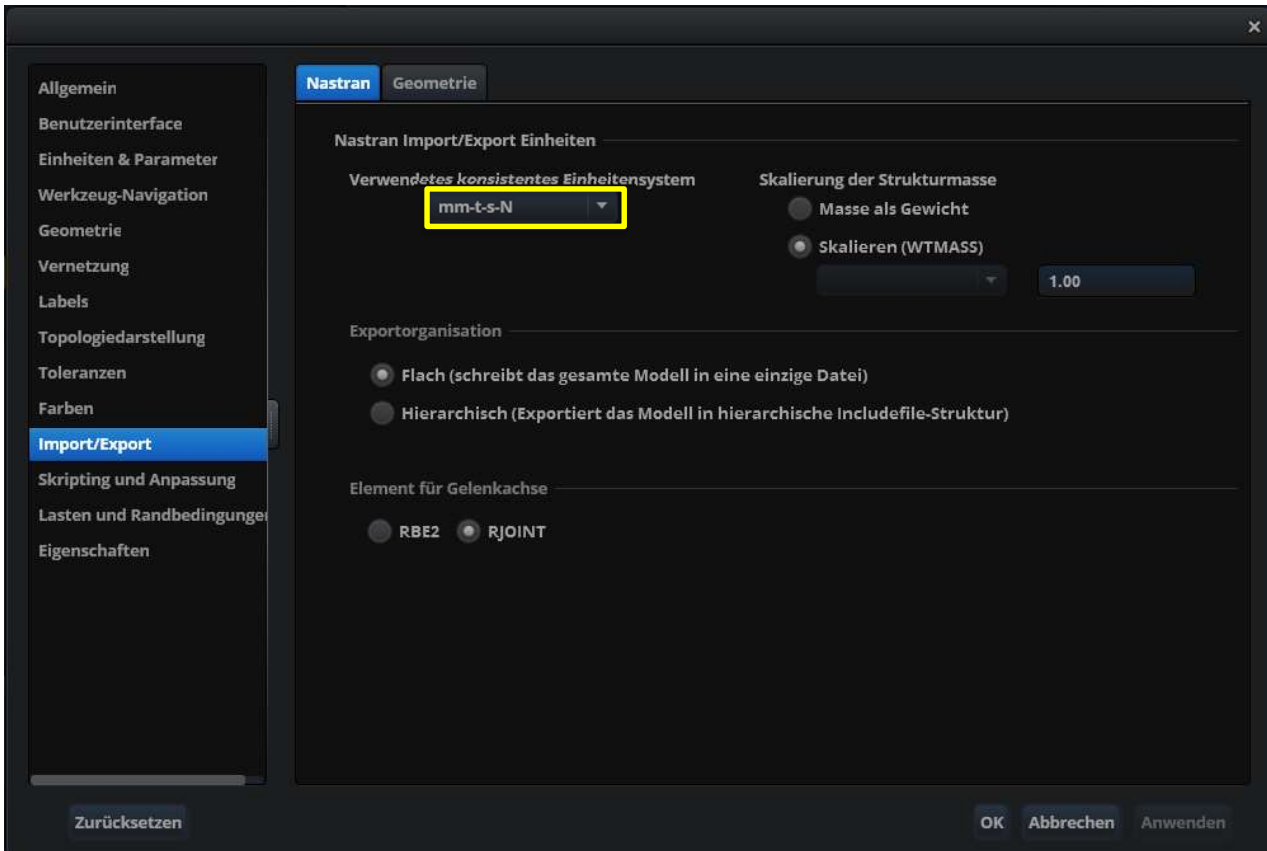
bdf-Export (aus dem Modell- oder Studientab)

Wenn das gewünschte Einheitensystem nicht dem Apex-Default entsprach, musste es in älteren Versionen jedesmal neu ausgewählt werden. Oder es musste in der Datei ApplicationUserSettings.xml eingestellt werden.

Inzwischen gibt es die Möglichkeit, das Default-Einheitensystem für den bdf-Import / Export unter Optionen – Einstellungen – Import / Export vor einzustellen, wie im Bild gezeigt.



## Tipps & Tricks 2020 MSC Apex



Dieses ist dann beim bdf-Import / Export vor-ausgewählt.

